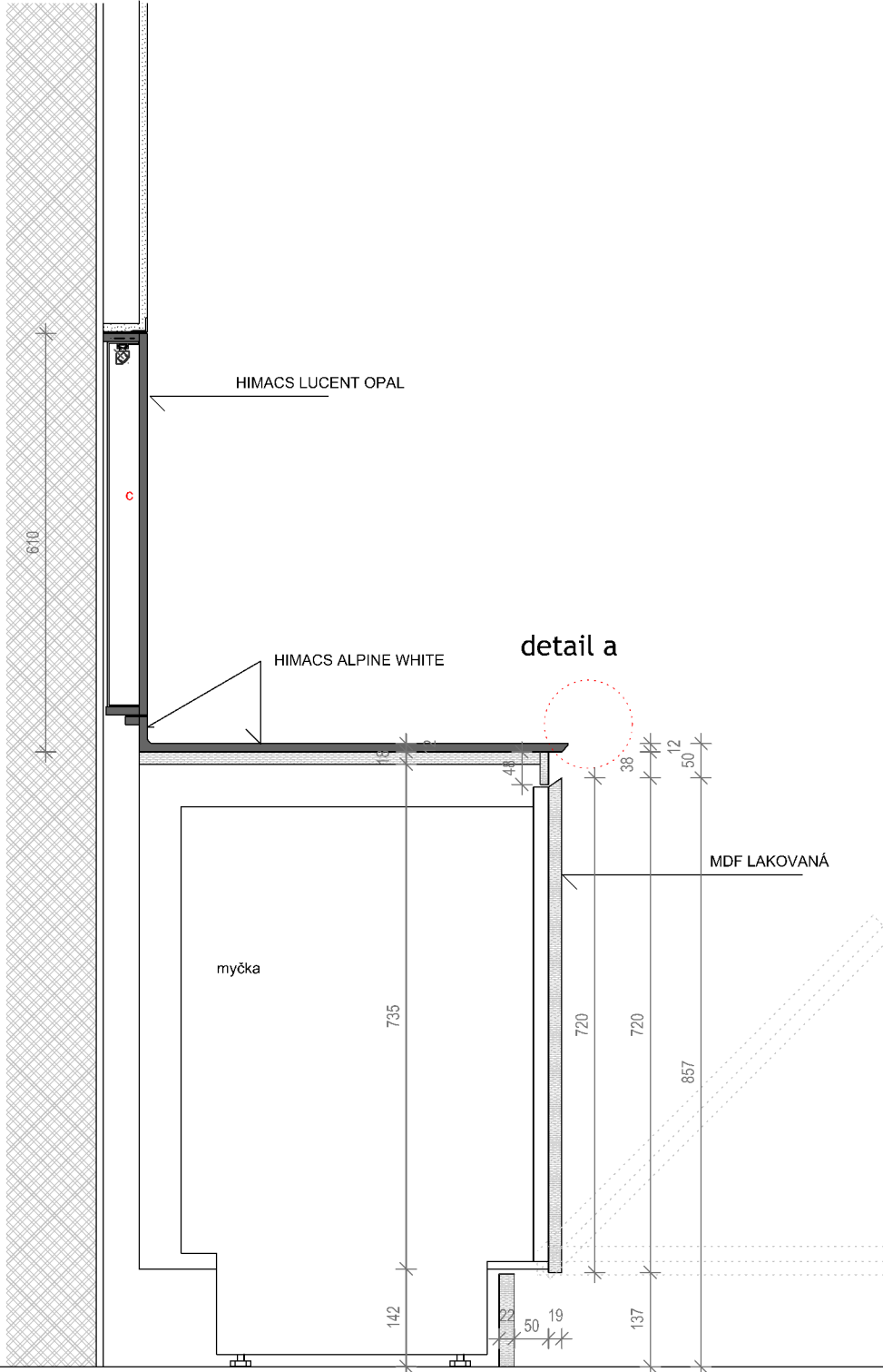
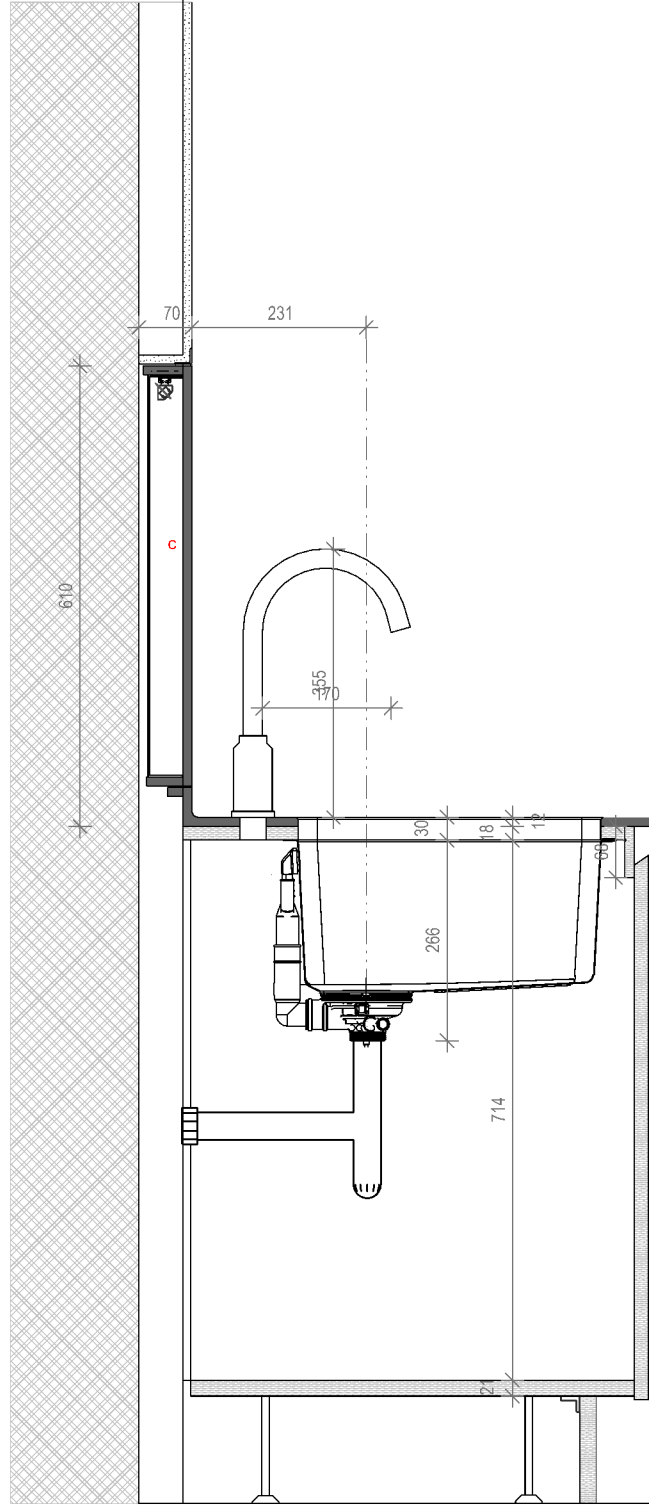


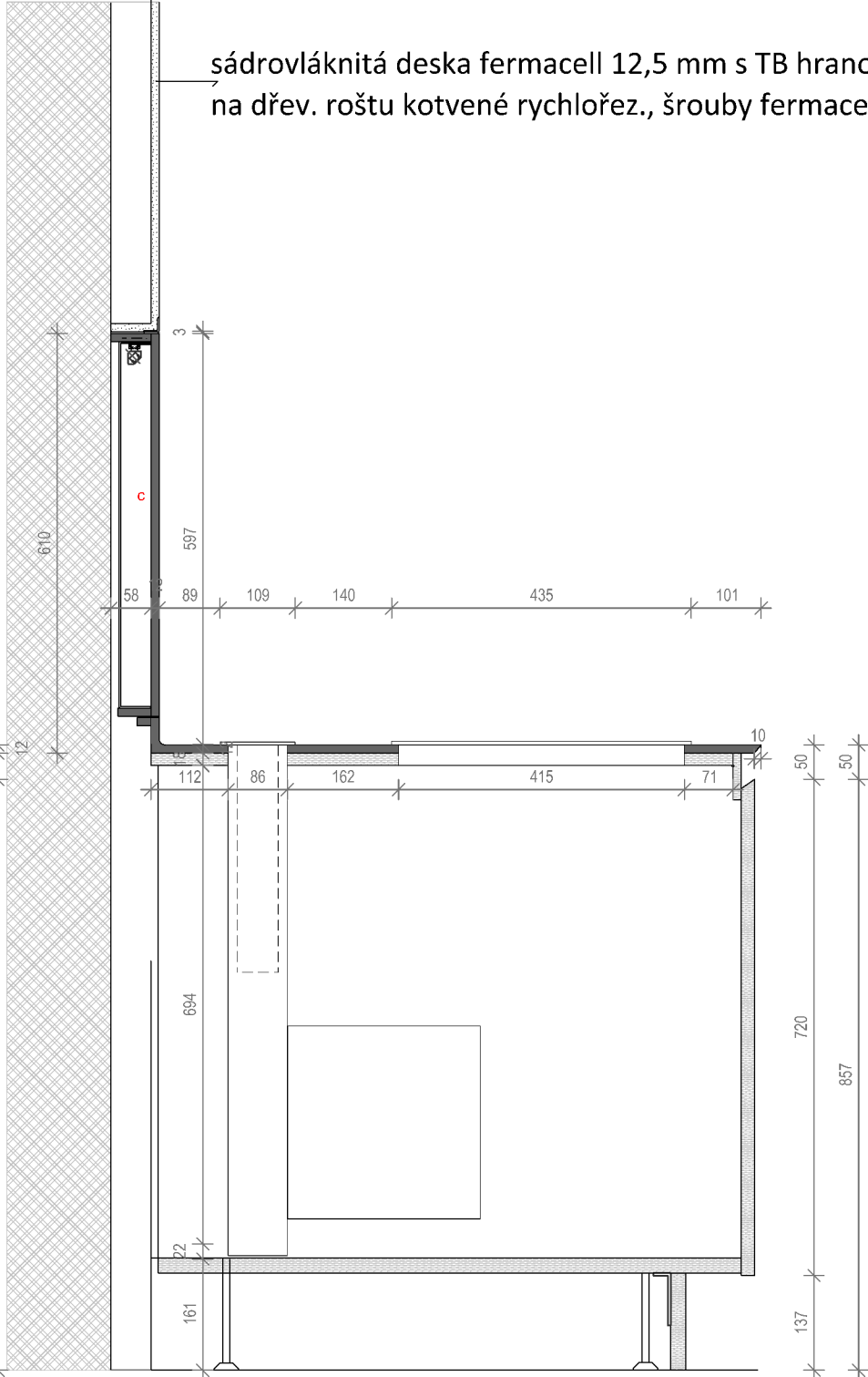
Svislý řez A



Svislý řez C

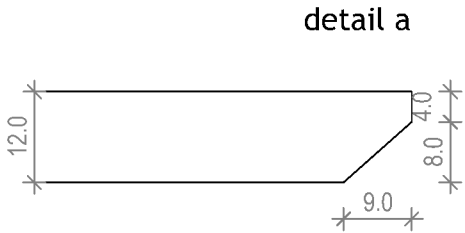


Svislý řez B



Svislý řez D

přidat do skladeb



detail a

TENTO PROJEKT JE PODKLADEM PRO VÝROBNÍ DOKUMENTACI
DODAVATELE; VÝROBNÍ DOKUMENTACE BUDE
PŘEDLOŽENA K ODSOUHLASENÍ AUTORSKÉMU DOZORU PROJEKTANTA.
ROZMĚRY NA VÝKRESECH JSOU ORIENTAČNÍ,
DODAVATEL PROVEDE PŘESNÉ DOMĚŘENÍ SPOTŘEBIČŮ PRO VESTAVBU A
JEDNOTLIVÝCH POZIC MOBILIÁŘE A OVĚŘÍ ROZMĚRY SPO. PŘED VÝROBOU VZORKOVAT KAŽDÝ
TYPICKÝ KUS MOBILIÁŘE K ODSOUHLASENÍ AUTORSKÝM DOZOREM.

	PROJEKTANT ARCHITEKTONICKÁ KANCELAR JINDŘICH ŠKRBAL CZ-602 00 BRNO, LÍPOVA 17 TEL. +420 545 221 596	STAVBA HLINKY 117/46, byt č.5 Richarda a Johanny Herdanových		PROFESE D.1.100 ARCHITEKTONICKO-STAVEBNÍ ŘEŠENÍ	
		MÍSTO STAVBY Brno - střed	STUPEN PODKLAD PRO VÝROBNÍ DOKUMENTACI DODAVATELE	DATUM 2/2024	PARE
	AUTOR, ZODPOVĚDNÝ PROJEKTANT ING. ARCH. JINDŘICH ŠKRBAL ING. ARCH. ALENA VŠETEČKOVÁ	M.Č. 03 KUCHYŇ - KUCHYŇSKÁ LINKA (M1), Příčné řezy		FORMAT 3 A4	ČÍSLO PŘÍLOHY D.1.113
				MĚŘITKO 1:10	